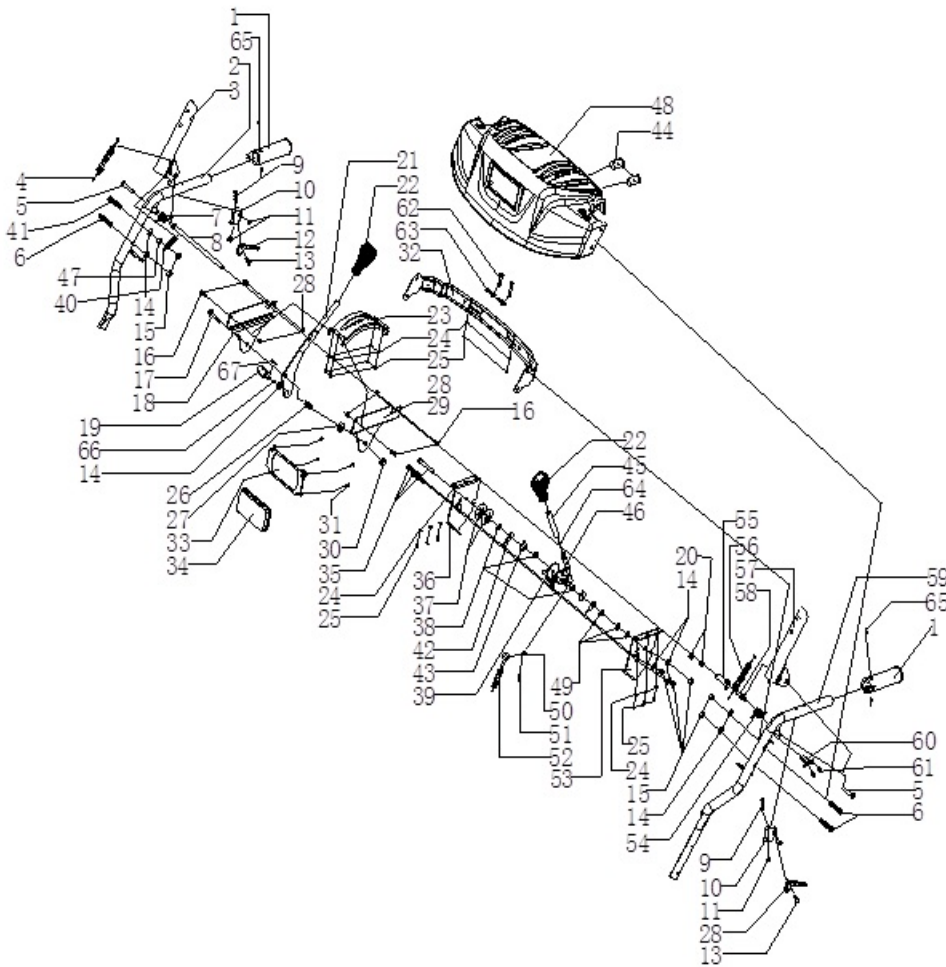


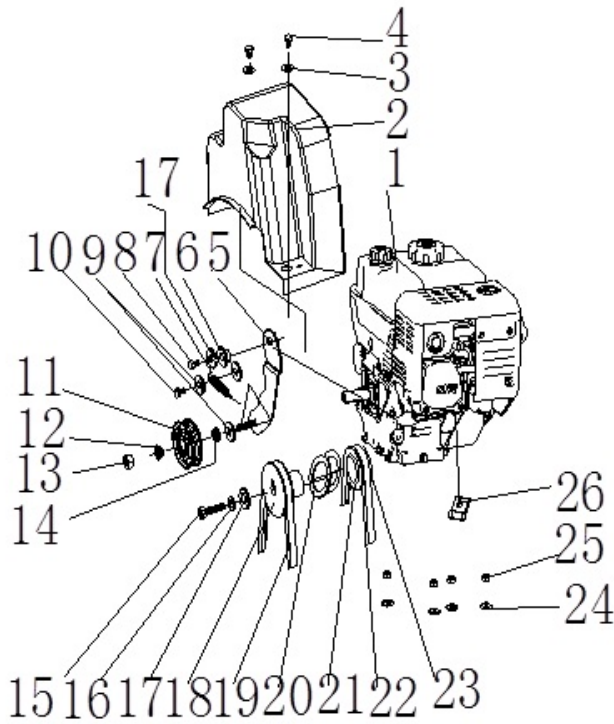
STT1170E



№	Артикул	名称	Кол-во	备注
1	SX-11-008	加热手把套	2	
2	NF-002B hj	右扶手上管焊接组件	1	
3	SX-11-031-1	手柄右焊接图	1	
4	SX-11-36D	行走拉线		借用周一620的
5	SX-11-258	空管螺丝	2	11HP通用
6	HFB-8*40	外六角法兰面螺丝	4	
7	NF-001-14-1	离合手柄弹簧1	1	
8	NF-001-12	离合连杆1	1	
9	HS-5*35	外六角螺栓	2	
10	SX-11-029	把手座	2	11HP通用
11	NHLN-5	非金属外六角防松螺母	4	
12	SX-11-028	把手	2	11HP通用
13	SX-11-027	非标螺栓1	2	11HP通用
14	FB-8*16*1.2	平垫	7	
15	NHLN-8	非金属外六角防松螺母	4	
16	HS-6*12	外六角螺栓	4	
17	HS-10*45	外六角螺栓	1	
18	NF-001-4-02	档位固定架(2)	1	
19	GPP6562C-01-07	调速手把上连接件	1	借用GPP6562C-01
20	HN-8	普通螺母	2	
21	NF-001-8	档位板件焊接组件	1	
22	STG8062Ae-26	挂挡手柄	2	
23	NF-001-15	档位板	1	
24	FB-5*12*1	平垫	12	
25	SHSS-4.8*16	十字半圆头自攻螺丝	12	
26	STG11 (13) 70 (10) AE-02-02-08	手把调节弹簧	1	借用STG1170AE-02轮式

27	FB-10*28*3	平垫	1	
28	NHLN-6	非金属外六角防松螺母	4	
29	NF-001-4-01	档位固定架(1)	1	
30	NHLN-10	非金属外六角防松螺母	1	
31	CHSS-3.2*30	十字沉头自攻螺丝	4	
32	NF-001-5	面板下围板	1	
33	STG8062AE-22	8HP灯架	1	借用STG8062AE-01
34	L-620	灯	1	
35	HS-8*45	外六角螺栓	3	
36	NF-001-7-01	出雪口档位固定架右	1	
37	SJ-223	碗形弹片	2	551Q(周一-620)通用
38	SA-008	鞍形弹性垫片	3	GB/T860 8
39	SJ-210-1	调节阻尼安装板1	1	551Q(周一-620)通用
40	HS-8*50	外六角螺栓	1	
41	HFN-8	外六角法兰面螺母	1	
42	SJ-224	葫芦形卡片	2	551Q(周一-620)通用
43	SJ-215	U形卡片	2	551Q(周一-620)通用
44	SA-011	0开关	2	11HP通用
45	NF-001-13	出雪口档位加长杆	1	
46	SJ-209	调节杆焊接组件	1	551Q(周一-620)通用
47	NF-001-14-3	离合手柄弹簧3	1	
48	NF-010	塑料面板	1	
49	FB-8*22*2	平垫	3	
50	SJ-233	拉线销	1	551Q(周一-620)通用
51	CP-3.2*25	开口销	1	
52	SX-11-36E	出雪口拉线	1	STG1170通用
53	NF-001-7	出雪口档位固定架左	1	
54	NF-001-14-2	离合手柄弹簧2	1	
55	NF-001-01	自锁回弹片	1	
56	SX-11-036B	绞龙拉线	1	
57	NF-SX-11-31-1	左离合手柄	1	电泳后侵塑
58	NF-001-11	离合连杆3	1	
59	NF-002A hj	左扶手上管焊接组件	1	
60	NF-001-6	自锁回弹片	1	
61	HFH-5*10	外六角法兰面螺丝	2	
62	NJ-01	输出轴插销	2	
63	NJ-02	销扣	2	
64	SW-8	弹垫	2	
65	BE-4*12	抽芯铆钉	4	
66	GPP6562C-01-09	调速间隙调节弹簧1	1	

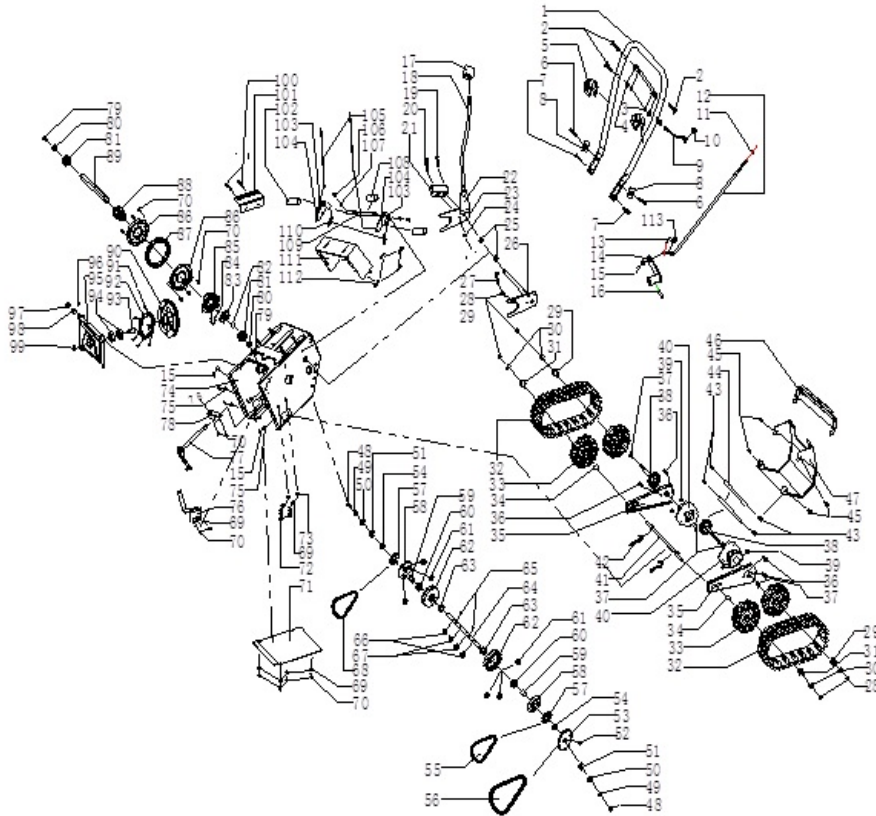
STT1170E



№	Артикул	名称	Кол-во	材料及型号
1	LC185	汽油机	1	LC185
2	SX-11-180B	皮带轮罩盖		PP
3	FB-6*16*1.5	平垫	2	Φ6*16*1.5
4	HS-6*2.5	外六角螺丝	2	M6*2.5
5	SX-11-173	小张紧板	1	A3
6	SJ-046	小张紧板凸垫	1	A3
7	SJ-035-1	SJ弹簧3	1	65Mn
8	HS-8*20	外六角螺丝	1	M8*20
9	FB-8*16*1.2	平垫	2	Φ8×Φ16×1.2
10	HS-8*20	外六角螺丝	1	M8*20 GB5780-86
11	SX-11-170	小张紧轮组图(加双列角接触球轴承)	1	
12	SX-11-170B	垫套	1	A3
13	SJ-008C	SJ垫衬	1	A3 551Q通用
14	BE-3202	外六角螺丝	1	M8*35 GB5780-86
15	NHLN-8	非金属外六角防松螺母		M8
16	SW-8	弹垫		2
17	FB-8*28*3	平垫	1	Φ8*Φ28*3
18	SX-11-168A	主皮带轮	1套	HT150

19	LBV13-930	V型皮带	2	V13-930
20	FB-25*35*2	平垫	2	$\phi 25 \times \phi 35 \times 5$
21	SX-11-168C	小带轮垫圈	1	ZL102
22	TB-5M*825	5M同步带	1	(11HP) 825 (9HP)
23	SX-11-168b	主同步轮	1	铝
24	NHLN-10	非金属外六角防松螺母	4	M10
25	FB-10*20*2	平垫	4	$\phi 10 \times 20 \times 2$ GB95-85
26	FD-04-62	拉线架	1	借用小翻斗车

STT1170E

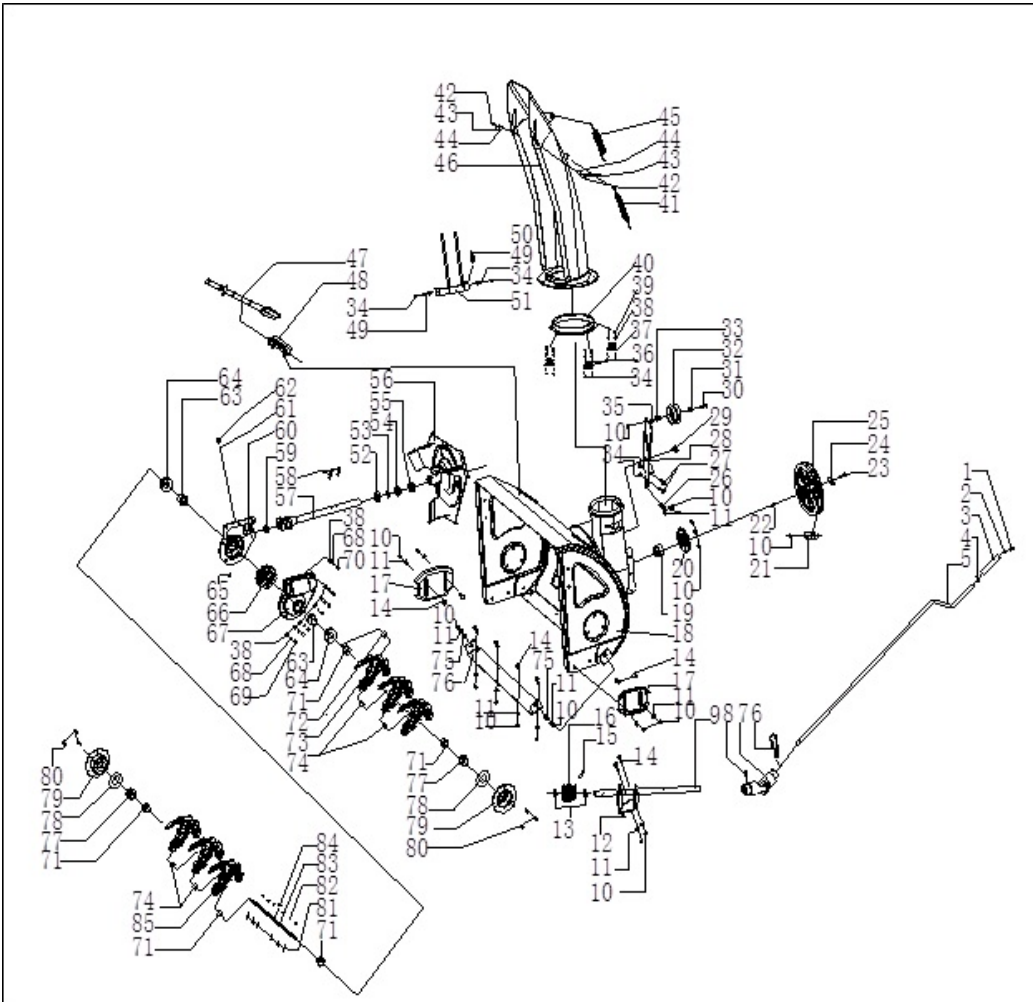


№	Артикул	名称	Кол-во	材料及型号
1	SX-11-039	扶手下管	1	A3
2	NS-L8*40	叶片螺栓	3	M8*40
3	HFN-8	法兰面螺母	5	M8
4	BG-8	叶片垫片	5	Φ 8
5	SSG5580A. 23-01	28线夹	2	HD-PE
6	HFB-8*45	外六角法兰面螺栓	2	M8*45
7	HFB-8*20	外六角法兰面螺丝	2	M8*20
8	SJ-028	SJ扶手杆垫片	2	A3
9	NF-18	转杆2	1	A3
10	SJ-044C	SJ转杆橡胶圈	1	橡胶
11	HN-8	外六角螺母	1	M8
12	GPP6562C-01-08	挂档连接杆	1	Q235
13	CP-3. 2*29	开口销	1	3. 2X29
14	GPP6562C-01-12	GPP拨叉臂	1	
15	FB-8*16*1. 2	垫片	7	Φ 8X16X1. 2
16	FRP-6*30	卷制弹性销	1	Φ 4x15
17	SX-11-380	手柄球(带M12螺母)	1	胶木
18	SX-11-041	叉杆-3	1	A3
19	HFB-8*20	外六角法兰面螺丝	1	M8*20
20	SX-11-224	叉杆螺栓	1	45
21	SX-11-042	块	1	粉末冶金
22	SX-11-192	叉杆-1	1	65Mn
23	SX-11-193	叉杆板	1	A3
24	NHLN-8	非金属外六角防松螺母	1	M8
25	SX-11-184	六角轴套	2	粉末冶金

26	SX-11-047-1A	左叉杆	1	45
27	HS-12*60	外六角螺栓	1	M12X60
28	NHLN-12	非金属外六角防松螺母	5	M12*1.5
29	SX-11-122	轮套2A	2	粉末冶金
30	FB-12*35*2	平垫	4	Φ12*35*2
31	SX-11-044	轮套2	2	粉末冶金
32	SX-11-045	履带	2	
33	SX-11-048	带轮	4	ABS
34	SX-11-058	前轴套	2	铁基粉末冶金
35	SX-11-051	板3	2	A3
36	SX-11-242	履带支架螺栓	4	35
37	SX-11-049	轴套3	4	粉末冶金
38	SX-11-055B	后链轮焊接图	2	45
39	NHLN-8	非金属外六角防松螺母	4	M8
40	SX-11-052	后轮轴支架	2套	A3
41	SX-11-054	轴0	1	40Cr
42	SX-11-053	勾	2	A3
43	HFB-8*20	外六角法兰面螺栓	4	M8*20
44	SX-11-248	后轮支架撑杆	2	45
45	HFB-8*12	外六角法兰面螺栓	4	M8X12
46	NF-001-17	拉线座	1	A3
47	SX-11-254	后盖板2	1	A3
48	HS-6*20	外六角螺栓	2	M6*20
49	SW-6	弹垫	2	Φ6
50	FB-6*23*3	平垫	2	Φ6*Φ23*3
51	SX-11-059	轴套2	2	铁基粉末冶金
52	FK-A5*22	平键	1	A5x5x22 65Mn
53	SX-11-061A	链轮28齿	1	QT600-3
54	FB-28*15*2	平垫	2	Φ28*15*2
55	C-08A-28	链条	2	08A 28节
56	C-08A-38	链条	1	08A 38节
57	SX-11-062	离合器2-8	2	粉末冶金
58	SX-11-063	离合器2-6	2	45
59	SX-11-064	离合器2-9	2	粉末冶金
60	SX-11-067	离合器2-2	2	粉末冶金
61	SX-11-066	离合器2-3	6	粉末冶金
62	SX-11-068	离合器2-4	2	粉末冶金
63	SX-11-069	离合器2-5	2	粉末冶金
64	SX-11-070	离合器2-1	1	45
65	WK-3*3.7*9.5	半圆键	2	3*3.7*9.5 45
66	SR-14	离合器卡簧	2	Φ14
67	SR-16	离合器卡簧	2	Φ16
68	C08A-28	链条	2	08A 28节
69	FB-6*12*0.7	平垫	8	Φ6*Φ12*0.7
70	HS-6*12	外六角螺丝	12	M6*12
71	SX-11-186	下盖板2	1	A3
72	HS-6*35	外六角螺丝	2	M6*35
73	HFN-6	外六角法兰面螺母	2	M6
74	SX-11-187	传动箱	1	ST12
75	NHLN-8	非金属外六角防松螺母	6	M8
76	SX-11-149	滑轮安装板1	2	A3
77		GPP拨叉	1	A3
78	SX-11-148	直角铁块	1	A3
79	HFB-8*16	外六角法兰面螺丝	2	M8*16 GB5781
80	FB-8*22*2	平垫	2	Φ8*Φ22*2
81	KBE-6203	带止动卡簧深沟球轴承	2	6203 GB277-8
82	SX-11-184	六角轴套	1	粉末冶金
83	SX-11-183	链轮	1	45
84	SR-35	卡簧	1	轴用卡簧 Φ35

85	SJ-013B	变速轮轴盖	1	A3
86	SJ-013A	变速轮大垫圈	2	A3
87	SJ-013D	变速轮橡胶圈	1	MC尼龙
88	SJ-013C	变速轮	1	粉末冶金
89	SX-11-156	六角变速轴	1	40Cr
90	SJ-010A	SJ传动同步轮	1	A3
91	CHS-6*10	十字沉头螺钉	6	M6*10
92	SJ-010A-1	SJ大同步轮盖	1	ZL102
93	SJ-010B	传动皮带轮轴	1	45
94	BE-6203	深沟球轴承	2	6203 GB278-8
95	SJ-007	皮带轮支架	1	A3
96	CP-3.2*29	开口销	1	Φ3.2×29 GB
97	FB-13*24*2	平垫	2	Φ13*Φ24*2
98	SJ-107	SJ隔套	粉末冶金	1
99	NHLN-10	非金属外六角防松螺母	1	M10
100	HFB-8*20	外六角法兰面螺丝	2	M8*20
101	SX-11-181	挂挡板	1	A3
102	SX-11-191	隔套1	2	A3
103	SX-11-091	爪	2	粉末冶金
104	SX-11-091A	爪3	2	A3
105	NF-SX-11-36C	行走离合器拉线	2	
106	HFB-8*12	外六角法兰面螺丝	2	M8*12
107	FB-12*25*2	平垫	2	Φ12*25*2
108	SX-11-090	隔套3	1	A3
109	SX-11-246	离合爪轴	1	A3
110	SX-11-094	挂档弹簧	2	65Mn
111	SX-11-253	后盖板1	1	A3
112	HES-6*12	内六角螺栓	4	M6X12

STT1170E



№	Артикул	名称	Кол-во	材料及型号
1	HFB-6*16	法兰面外六角螺栓	1	M6*16
2	FB-6*18*1.5	平垫	1	Φ6*18*1.5 GB95-85
3	SJ-018	SJ手摇套	1	胶木
4	FB-10*20*1.5	平垫	1	Φ10*20*1.5
5	NF-SX-11-075-1	出雪口摇杆	1	A3
6	STG11(13)70(10)AE-02-01-020	8字插销	1	65Mn
7	SX-11-257	万向节	1	A3
8	OSP-4*15	弹性圆柱销	1	Φ4x15
9	SX-11-084	出雪口摇杆1	1	A3
10	HL-8	外六角防松螺母	18	M8
11	FB-8*16*1.2	垫片	12	Φ8*16*1.2GB95-85
12	SX-11-259	斜齿支架	1	A3
13	SJ-238	斜齿支架垫圈	2	尼龙66
14	CB-8*16	半圆头方颈螺丝	10	M8X16 GB12-88
15	FRP-4*42	卷制弹性销	1	Φ4×42
16	SX-11-255	斜齿轮	1	45
17	SJ-111	滑撬	2	40Cr
18	STG1170AE-02-04-01	大罩壳	1	A3
19	BE-SB204	带座外球面球轴承	1	SB204 GB3882-87
20	SJ-004	圆底盖	1	A3
21	STG1310AE-02-06-01	皮带挡板	1	Q235
22	FK-(B)6*6*20	平键	1	6*6*20 GB1099-79
23	HS-8*25	外六角螺丝	1	M8*25
24	FB-8*28*2	平垫	1	Φ8×Φ28×2
25	SX-11-140	大皮带轮	1	HT150

26	SJ-037	弹簧5	1	65Mn
27	SJ-23-25	涨紧螺栓	2	
28	SX-11-144	张紧板3	1	
29	SJ-050	六角螺钉1	1	35#
30	HS-8*40	外六角螺丝	1	M8*40
31	SJ-008C	SJ垫衬	1	A3
32	SJ-008	大张紧轮组图(加轴承)	1	
33	SJ-008B	垫套	1	A3
34	TB-6	非金属外六角防松螺母	4	M6
35	EP-8	弹垫	1	Φ8
36	SJ-021	出雪口压片	3	A3
37	SJ-021C	出雪口垫片	6	A3
38	FB-6*12*0.7	平垫	13	φ 6* φ 12*0.7
39	HS-6*20	外六角螺丝	4	M6X20
40	SJ-237	出雪口座塑料圈	1	尼龙66
41	SX-11-36E	出雪口拉线	1	
42	CPS-5*12	十字盘头螺钉	2	M5×12
43	SJ-200-08	出雪口尼龙垫片	4	尼龙66
44	TB-5	非金属外六角防松螺母	2	M5
45	SJ-226	出雪口拉簧	1	65Mn
46	SX-11-105-1 SX-11-106	出雪口总成	1	A3
47	SJ-150	塑料铲	1	PP
48	SJ-151	铲座	1	PP
49	HS-6*20	外六角螺丝	2	M6X20
50	SJ-036	SJ弹簧4	1	65Mn
51	SJ-012	弯杆套杆	1	A3
52	BE-6904	深沟球轴承	1	6904 GB276-82
53	SJ-057	隔圈	1	A3
54	BE-51104	单向推力球轴承	1	51104 GB301-84
55	PS-32*20*7	油封	2	32×20×7
56	SJ-001	风扇	1	A3
57	SX-11-114	传动蜗轮轴	1	40Cr
58	FRP-6*30`	卷制弹性销	2	φ 6×30 GB879-86
59	BE-16001	深沟球轴承	1	16001 GB276-82
60	SJ-101	底座	1	ZL102
61	WG-8	加油嘴垫片	1	波形垫片M8
52	RM-5HP	加油嘴	1	
63	SJ-108	输出轴套	2	粉末冶金
64	OS-30*19*7	油封	2	30×19×7
65	CPS-5*10	十字盘头螺钉	1	M5*10
66	SJ-038	蜗轮	1	ZGuAl10Fe3
67	SJ-101A	上底座	1	ZL102
68	EP-6	弹垫	7	Φ6
69	HS-6*20	外六角螺栓	6	M6X20
70	HS-6*25	外六角螺栓	1	M6X25
71	SJ-019	驱动轴小套	12	聚甲醛
72	28-SX-11-301	输出轴套28-2	2	PP
73	30-SX-11-125	右搅龙	3	A3
74	28-SX-11-300	输出轴套28-1	4	PP
75	CB-8*20	半圆头方颈螺栓	2	M8*20
76	SX-11-132	长挡板	1	45
77	SJ-020	轴套	2	聚甲醛
78	FB-19*38*1.5	平垫	4	φ 19*38*1.5
79	SJ-024	轴承盖	2	ST12
80	HS-8*10	外六角螺栓	6	M8*10
81	NJ-01	输出轴插销	6	
82	NJ-02	销扣	6	65Mn
83	28-SX-11-134	蛟龙输出轴	1	45
84	WK-5*7.5*19	半圆键	1	5*7.5*19
85	30-SX-11-135	左蛟龙	3	A3

]